

**ROVO**  
SETZT ENERGIEN FREI

STOFFE 2024

# ROVO STOFFE

## PREISGRUPPE 1

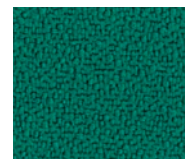
### BONDAI



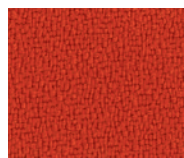
**Charakter:** Feine Kreppoptik  
 100 % Polyester  
 350 g/lfm Gewicht  
 140 cm Breite  
 150.000 Scheuertouren,  
 (5 Jahre Garantie)  
 6 Lichtechtheit  
 4/5 Reibechtheit  
 EN 1021-1/-2 Feuersicherung  
 CRIB5, BS 7176 Medium Hazard



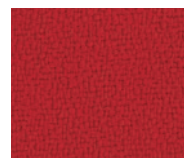
0-47 grasgrün



0-46 grün



0-44 orange



0-43 rot



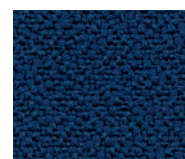
0-40 weinrot



0-48 ocean



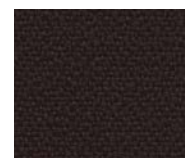
0-49 dunkelblau



0-38 blau



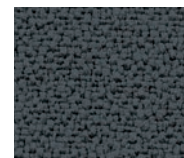
0-42 beige



0-36 braun



0-60 anthrazit



0-41 grau



0-39 schwarz

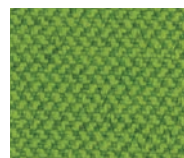
### ERA



**Charakter:**  
 100 % Polyester  
 320 g/lfm Gewicht  
 140 cm Breite  
 100.000 Scheuertouren  
 (10 Jahre Garantie)  
 5 Lichtechtheit,  
 4 (trocken),  
 4 (nass) Reibechtheit  
 EN 1021-1/-2  
 Feuersicherung  
 BS 7176 Low Hazard



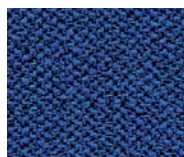
1-20 gelb



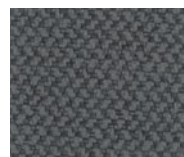
1-22 grün



1-46 violett



1-47 dunkelblau



1-19 anthrazit



1-18 schwarz

# ROVO STOFFE

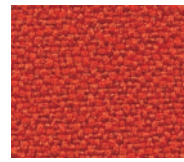
## PREISGRUPPE 1

### SUPERO\*

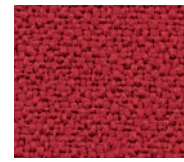


**Charakter:** Feine Kreppoptik  
 100 % Polyester  
 400 g/lfm Gewicht  
 140 cm Breite  
 100.000 Scheuertouren  
 (5 Jahre Garantie)  
 6 Lichtechtheit,  
 4 (trocken),  
 4 (nass) Reibechtheit  
 EN 1021-1/-2 Feuersicherung

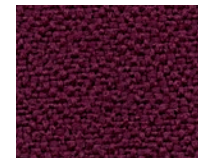
\* Supero ist als Preis-  
 gruppe 3 in diesen und  
 weiteren Farben in  
 „schwer entflammbarer“  
 Qualität (M1/B1) lieferbar  
 (=Trevira CS)



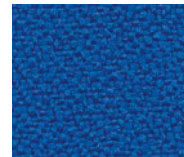
1-05 lobster



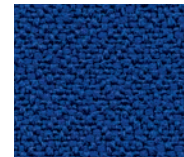
1-06 rot



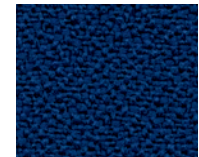
1-74 aubergine



1-72 royalblau



1-07 ocean



1-73 dunkelblau



1-82 violett



1-81 grau



1-75 anthrazit

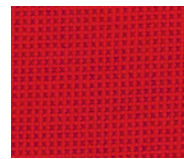


1-76 schwarz

### SUPERO PLUS



**Charakter:**  
 Feine Kreppoptik  
 100 % Polyester  
 Trevira CS  
 420 g/lfm Gewicht,  
 140 cm Breite  
 100.000 Scheuertouren  
 (5 Jahre Garantie)  
 6 Lichtechtheit  
 4/5 Reibechtheit  
 EN 1021-1/-2  
 Feuersicherung C1, B1, M1,  
 CRIB 5, IMO A 652 (16)  
 schwer entflammbar



1-30 rot-kariert



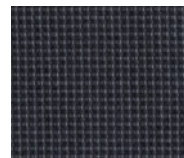
1-48 kiwi



1-49 royalblau



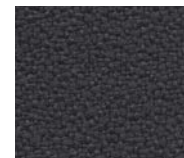
1-31 nachtblau



1-28 anthrazit-kariert



1-79 grau-melange



1-71 anthrazit



1-09 schwarz

## PREISGRUPPE 2

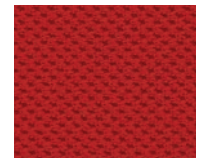
### ATLANTICO



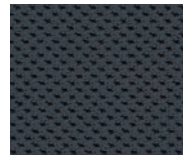
**Charakter:** Top moderne, leicht strukturierte Optik  
 100 % Polyester  
 530 g/lfm Gewicht,  
 150 cm Breite,  
 110.000 Scheuertouren  
 (10 Jahre Garantie),  
 5 Lichtechtheit  
 4-5 (trocken),  
 4-5 (nass) Reibechtheit  
 EN 1021-1/-2 Feuersicherung



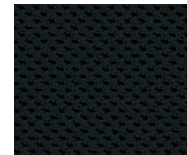
2-00 lachsrot



2-01 rot



2-03 anthrazit



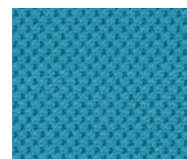
2-04 schwarz



2-06 kiwi



2-07 violett



2-08 gletscher

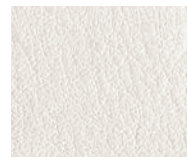


2-11 blau

### PRONTO

**Charakter:**  
 Kunstleder mit leichten Mastfalten  
 88 % PVC, 12 % PES/BW-Gewirke,  
 680 g/m<sup>2</sup> Gewicht, 140 cm Breite  
 - pflegeleicht  
 - angenehm weich  
 - guter Griff  
 - dehnfähig  
 - abriebfest  
 - reißfest  
 - urin- und blutbeständig  
 - desinfektionsmittelbeständig

nicht für alle Modelle lieferbar



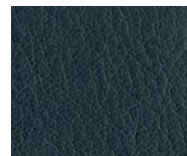
2-45 weiß



2-46 rot



2-47 blau



2-48 grau



2-49 schwarz

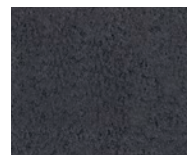
### MICRO



**Charakter:**  
 Weicher Griff,  
 feine Optik  
 Komfort-Microfaser  
 100 % Polyester  
 370 g/lfm Gewicht  
 150 cm Breite  
 30.000 Scheuertouren  
 4 Lichtechtheit  
 4 (trocken), 4 (nass)  
 Reibechtheit  
 EN 1021 Feuersicherung



2-18 blu



2-19 grigio



2-28 nero



# ROVO STOFFE

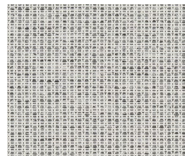
## PREISGRUPPE 3

### TALE

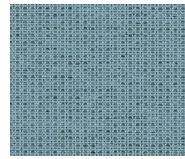
NetZRücken und Vorderseite  
Rückenpolster, nur Mod. R22



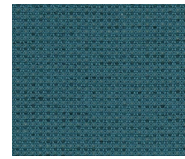
**Charakter:**  
Handgefertigtes Netz,  
von der Natur inspirierter  
Melange-Effekt, weiche Haptik  
Farblich abgestimmt auf Tonal.  
99 % recyceltes Polyester,  
1 % Polyester  
365 g/lfm Gewicht,  
140 cm Breite,  
100.000 Scheuertouren,  
6-8 Lichtechtheit,  
4-5 (trocken), 4-5 (nass),  
Reibechtheit, EN 1021  
-1/-2 Feuersicherung



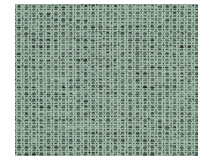
3-04 weißgrau



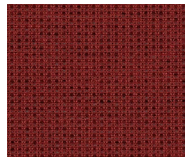
3-05 hellblau



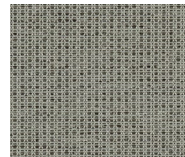
3-72 blau



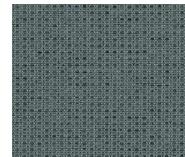
3-06 grün



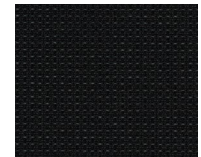
3-71 rot



3-70 grau



3-07 anthrazit



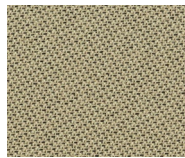
3-08 schwarz

### TONAL

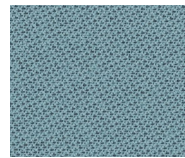
Sitzpolster und Rückseite  
Rückenpolster, nur Mod. R22



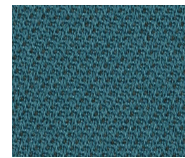
**Charakter:**  
Dynamischer und lebendiger  
Look mit Melange-Effekt und  
hervorragender Dehnbarkeit.  
Farblich abgestimmt auf Tale.  
99 % recyceltes Polyester,  
1 % Polyester  
315 g/lfm Gewicht,  
140 cm Breite,  
100.000 Scheuertouren,  
6-8 Lichtechtheit,  
4-5 (trocken), 4-5 (nass),  
Reibechtheit, EN 1021  
-1/-2 Feuersicherung



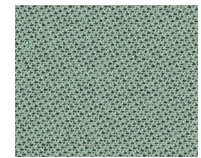
3-35 beige



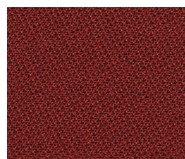
3-53 hellblau



3-36 blau



3-56 grün



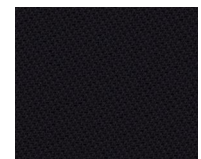
3-52 rot



3-51 grau



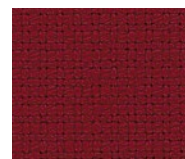
3-38 anthrazit



3-39 schwarz

### FAME

**Charakter:**  
Feine, leicht quadratische  
Wollstruktur  
95 % NZ-Wolle, 5 % Polyamid  
610 g/lfm Gewicht,  
140 cm Breite  
200.000 Scheuertouren  
(10 Jahre Garantie)  
5 Lichtechtheit,  
4-5 (trocken), 4-5 (nass)  
Reibechtheit  
EN 1021-1/-2 Feuersicherung



3-66 aubergine



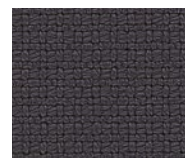
3-60 rot



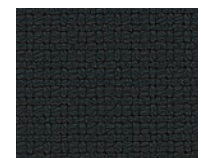
3-61 blau



3-62 dunkelblau



3-63 anthrazit



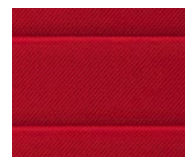
3-64 schwarz

### ATLANTICO WELDED

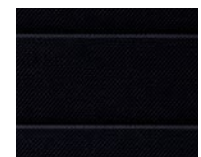
**Charakter:**  
Top moderne, leicht strukturierte Optik  
mit Schaumpolster PU, 100 % Polyester,  
771 g/lfm Gewicht, 138 cm Breite,  
110.000 Scheuertouren, (10 Jahre Garantie),  
5 Lichtechtheit 4-5 (trocken), 4-5 (nass),  
Reibechtheit, EN 1021-1/-2 Feuersicherung



nur lieferbar für  
Rückenpolster der  
Modelle R12 und R16



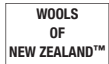
3-41 rot



3-40 schwarz

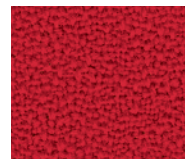
## PREISGRUPPE 3

### GAYA

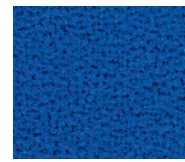


#### Charakter:

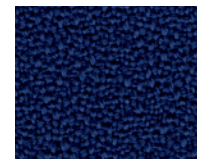
Feines Wollkrepp  
 100 % Kammgarnwolle  
 520 g/lfm Gewicht,  
 140 cm Breite  
 50.000 Scheuertouren (5 Jahre  
 Garantie), 5 Lichtechtheit  
 4-5 (trocken), 4-5 (nass)  
 Reibechtheit  
 EN 1021-1/-2 Feuersicherung DIN  
 4102 B2, BS 5852,  
 NF-P-92503 M2



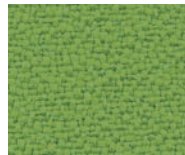
3-80 rot



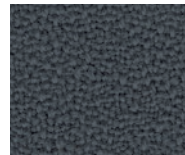
3-85 marineblau



3-87 dunkelblau



3-95 apfelgrün



3-89 grau



3-88 schwarz

### CLIMATEX

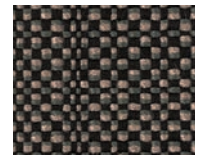


#### Charakter:

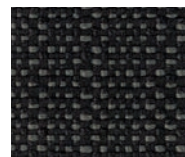
Feine, leicht quadratische  
 Wollstruktur  
 68 % Cradura™,  
 18 % zertifizierte Farmwolle,  
 14 % Redesigned Lenzing™ FR  
 543 g/lfm Gewicht,  
 140 cm Breite  
 100.000 Scheuertouren  
 6 Lichtechtheit  
 4-5 (trocken), 4-5 (nass)  
 EN 1021-1/-2 Feuersicherung  
 BS 5852



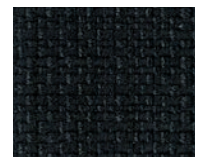
3-31 rot meliert



3-33 grau meliert



3-32 schwarz/grau  
meliert



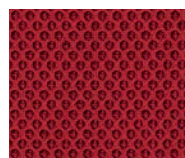
3-34 schwarz

### RUNNER

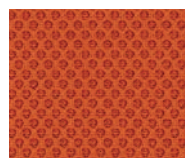


#### Charakter:

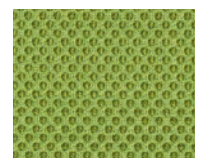
Netzgewebe, High Tech Faser,  
 atmungsaktiv und elastisch,  
 100 % Polyester,  
 510 g/lfm Gewicht,  
 160 cm Breite,  
 70.000 Scheuertouren  
 (10 Jahre Garantie) Martindale,  
 5 Lichtechtheit,  
 4-5 Reibechtheit,  
 EN 1021-1/-2 Feuersicherung



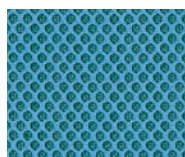
3-12 rot



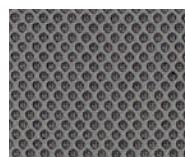
3-13 orange



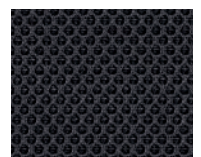
3-14 kiwi



3-15 gletscher



3-11 grau



3-17 anthrazit



3-16 weiß



3-10 schwarz



# ROVO STOFFE

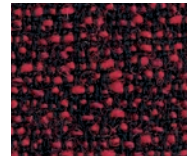
## PREISGRUPPE 4

### EXTREMO

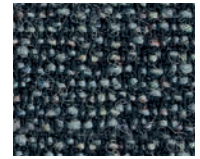


#### Charakter:

Äußerst strapazierfähiges, meliertes Krepp für 24-h Einsatz, 50 % Polyamid, 33 % Schurwolle, 10 % Visil, 7 % Viskose, 610 g/lfm Gewicht, 140 cm Breite, 500.000 Scheuertouren (10 Jahre Garantie) 6 Lichtechtheit, 4 (trocken), 4 (nass) Reibechtheit, EN 1021-1/-2 Feuersicherung BS 7176 Medium Hazard, BS 5852 schwer entflammbar



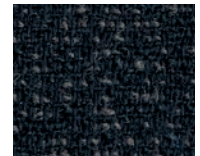
4-70 rot



4-71 multi



4-72 blau



4-73 schwarz

### SYNERGY



#### Charakter:

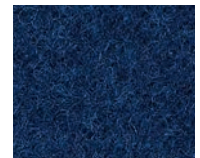
Wollmischgewebe mit weichem Griff, exquisit fasergefärbten Nuancen und opulent stückgefärbten Unis 95 % Schurwolle, 5 % Polyamid 560 g/lfm Gewicht, 140 cm Breite 100.000 Scheuertouren (10 Jahre Garantie), 5 Lichtechtheit, 4 (trocken), 4 (nass) Reibechtheit, EN 1021-1/-2 Feuersicherung BS 7176, NF D 60-013



4-85 weinrot



4-84 blau



4-83 dunkelblau



4-81 grau



4-80 anthrazit



4-82 schwarz

## PREISGRUPPE 5

### COMFORT



#### Charakter:

Besonders hochwertige, elegante Komfort-Microfaser 88 % Polyester, 12 % Polyurethan 385 g/lfm Gewicht, 140 cm Breite 100.000 Scheuertouren, (10 Jahre Garantie), 5 Lichtechtheit, 4-5 (trocken), 4-5 (nass), Reibechtheit, EN 1021-1 Feuersicherung, BS 5852 P.1



5-90 schwarz

In weiteren 100 Farben lieferbar.

### SONDER-LEDER



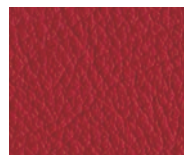
5-04 schwarz

Nappaleder pigmentiert für Modellreihen XP, XL

### SEMIANILIN-LEDER



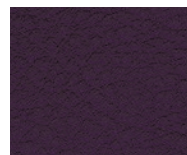
Feines Nappaleder pigmentiert. Weitere Lederfarben auf Anfrage.



5-00 rubinrot



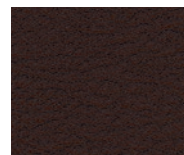
5-03 cognac



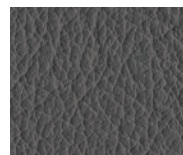
5-60 aubergine



5-61 blau



5-63 braun



5-02 grau



5-64 schwarz



5-68 weiß

## PREISGRUPPE 7

### PREMIUM LEDER



Feinstes Nappaleder  
 - naturbelassen  
 - besonders weicher Griff  
 - atmungsaktiv  
 - ohne chemische Lösungsmittel.

Für Modelle XZ.  
 (Weitere Modelle auf Anfrage)



7-05 mittelbraun



7-03 schwarz



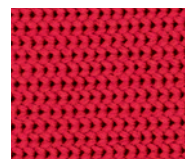
7-06 schwarz gelocht

## SOLO

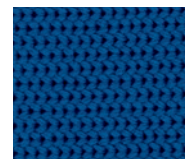
### 3D-GESTRICK



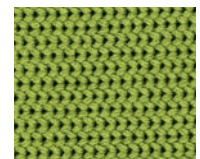
**Charakter:**  
 3D-Gestrick  
 100 % Polyamid  
 40.000 Scheuertouren (Martindale)  
 4 Lichtechtheit  
 4-5 Reibechtheit  
 EN 1021-1/-2 Feuersicherung



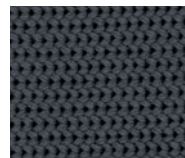
3-48 rot



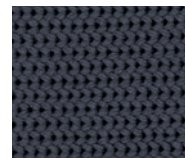
3-47 blau



3-46 kiwi



3-49 grau



3-50 anthrazit



3-45 schwarz

### SENSO



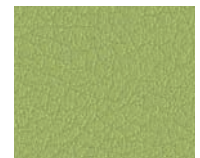
**Charakter:**  
 Kunstleder mit leichten Mastfalten  
 88 % PVC, 12 % PES/BW-Gewirke,  
 670 g/m<sup>2</sup> Gewicht, 140 cm Breite  
 150.000 Scheuertouren (Martindale),  
 EN 1021-1/-2 Feuersicherung  
 Frei von AZO/FCKW/PCP/PCB/PCT  
 Erfüllt die REACH  
 - pflegeleicht  
 - angenehm weich  
 - hautverträglich  
 - abriebfest, reißfest, wasserdicht  
 - urin-, blut-, schweißbeständig  
 - desinfektionsmittelbeständig



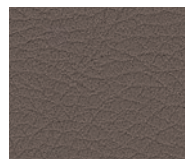
3-78 rot



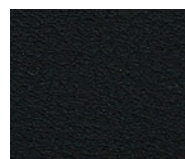
3-77 blau



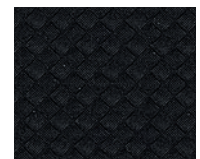
3-76 kiwi



3-79 grau



3-75 schwarz



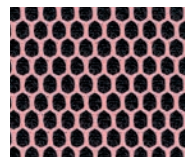
3-74 carbon

## BUGGY

### 3D-NETZ



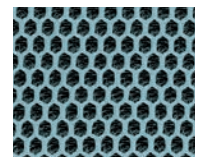
**Charakter:**  
 3D-Netz, atmungsaktiv  
 und elastisch, 100 % Polyester,  
 300 g/m<sup>2</sup> Gewicht, 180 cm Breite,  
 50.000 Scheuertouren Martindale,  
 5 Lichtechtheit, 4-5 Reibechtheit  
 trocken und nass, EN 1021-1/-2  
 Feuersicherung



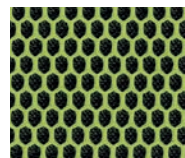
2-75 rosa



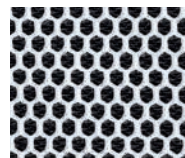
2-73 pink



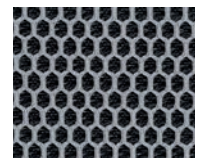
2-79 hellblau



2-76 grün



2-74 weiß



2-77 grau